



# Star Theatre

LE PLANÉTIARIUM HAUTE DÉFINITION QUI PROJETERA  
LE CIEL ÉTOILÉ SUR LE PLAFOND DE VOTRE MAISON.

IL PLANETARIO AD ALTA DEFINIZIONE CHE PROIETTA  
IL CIELO STELLATO SUL SOFFITTO DI CASA TUA.

DAS HEIMPLANETARIUM, DAS DEN STERNENHIMMEL IN  
HOHER AUFLÖSUNG AN IHRE ZIMMERDECKE PROJIZIERT.

THE HIGH DEFINITION PLANETARIUM THAT PROJECTS  
THE STARRY SKY ONTO THE CEILING OF YOUR HOME.

## MODE D'EMPLOI

Pour apprécier pleinement ce produit, nous vous conseillons de lire attentivement ce manuel et de le conserver afin de vous y reporter lorsque vous en aurez besoin.

## MANUALE DI ISTRUZIONI

Per apprezzare pienamente le potenzialità di questo prodotto, vi consigliamo di leggere attentamente il manuale di istruzioni e di conservarlo per utilizzi futuri.

## BEDIENUNGSANLEITUNGEN

Um das Potential dieses Produkts voll nutzen zu können, lesen Sie diese Bedienungsanleitungen bitte aufmerksam durch und bewahren Sie sie auf, um später jederzeit darin nachschlagen zu können.

## INSTRUCTION MANUAL

To fully appreciate this product's potential, we advise you to read this manual carefully and keep it for future reference.

# ~ VORWORT ~

Dieses Gerät dient zur realistischen Reproduktion des Himmelsgewölbes und bringt den nächtlichen Sternenzauber in Ihr Heim. Es wurde in Zusammenarbeit mit Takayuki Ohira entwickelt, dem Erbauer einiger der modernsten Projektoren für Planetarien, darunter Megastar II Cosmos, das in der Lage ist, 5 Millionen Sterne zu projizieren und ihm eine Erwähnung im Guinness-Buch der Rekorde eingebracht hat.

Aufgrund der exzessiven Verwendung von Neonlichtern und nächtlicher Beleuchtung sind die Sterne für uns heutzutage nahezu unsichtbar geworden. Die sogenannte „Lichtverschmutzung“ breitet sich mehr und mehr aus und es wird immer schwieriger, Orte zu finden, an denen die Sterne beobachtet werden können. STAR THEATRE wurde entwickelt, damit jeder die Möglichkeit hat, die einmalige Schönheit des Nachthimmels direkt zu Hause zu bewundern.

Die Himmelskörper sind nicht genau dieselben, die man in einem echten Planetarium zu sehen bekommt, dennoch sind wir sicher, dass dieses Gerät ein neues Interesse an den Sternen wecken und viele dazu bringen wird, andere Planetarien zu besuchen und die eindrucksvollen Wunder des Himmels zu bestaunen.

## INHALTSVERZEICHNIS

• Vorsichtsmaßnahmen	14
• Zubehör	16
• Bezeichnung der Teile und Funktionen	16
• Gebrauchsanleitung	17
• Fokussierung	17
• Einstellung des Projektionswinkels	17
• Einlegen der Projektionsscheibe	17
• Benutzung der Sternschnuppenfunktion	17
• Benutzung der Rotationsfunktion	18
• Timerfunktion	18
• Probleme und Abhilfe	18
• Technische Daten	24

## VORSICHTSMASSNAHMEN

Bitte lesen Sie die Bedienungsanleitungen vor Gebrauch aufmerksam durch: sie enthalten wichtige Informationen und Hinweise, die zur Sicherheit des Benutzers und zur Vermeidung von Sach- und Personenschäden unbedingt zu befolgen sind. Bewahren Sie die Anleitungen nach dem Durchlesen auf, um später jederzeit, darin nachzuschlagen zu können.

STAR THEATRE ist ein sicheres Gerät. Wie alle Elektrogeräte kann es jedoch bei zweckwidriger Benutzung Brände oder Stromschläge verursachen. Zu Ihrer eigenen Sicherheit und zur Sicherheit anderer Personen müssen diese Richtlinien unbedingt aufmerksam durchgelesen werden, um die Funktionen des Geräts voll nutzen zu können.

Diese Sicherheitshinweise sind unbedingt zu befolgen.

Vor Gebrauch Bedienungsanleitung lesen.

Wenn das Gerät beschädigt ist, muss die Benutzung vorübergehend eingestellt werden

Wenn die Funktionen verändert wurden oder das Gerät in irgendeiner Weise beschädigt ist, wenden Sie sich an den Händler, bei dem Sie das Gerät gekauft haben.

Sollte das Gerät Rauch oder ungewöhnliche Geräusche abgeben, bzw. bei Auftreten sonstiger Anomalien, nicht versuchen, das Gerät selbst zu reparieren.

Schalten Sie das Gerät aus und wenden Sie sich an den Händler, bei dem Sie das Gerät gekauft haben.

Die Missachtung dieses Warnhinweises kann einen tödlichen Stromschlag oder einen ernsten Unfall zur Folge haben.

 ERNSTE GEFAHR

Die Missachtung dieses Warnhinweises kann einen tödlichen Stromschlag oder einen ernsten Unfall zur Folge haben.

 GEFAHR

Die Missachtung dieses Warnhinweises kann Stromschläge oder schwere Sach- und Personenschäden zur Folge haben.

Bedeutung der Symbole

Bedeutung der Symbole

Verboten

Trockene Hände

Nicht in Wasser eintauchen

Nicht auseinanderbauen

Nicht berühren

Achtung



**⚠ ERNSTE GEFAHR**

- ! Bewahren Sie das Gerät außerhalb der Reichweite von Kindern auf.
- ⊘ Stecken Sie keine metallischen oder entflammaren Gegenstände in den Projektor STAR THEATRE und lassen Sie das Gerät nicht fallen, um die Gefahr von Stromschlägen bzw. Brandgefahr zu vermeiden. In Gegenwart von Kleinkindern ist besondere Vorsicht geboten.
- ⊘ Bei Beschädigung des Netzkabels (wenn der Anschluss unterbrochen wird oder unregelmäßig ist), muss die Benutzung des Geräts sofort eingestellt werden, um die Gefahr von Stromschlägen bzw. Brandgefahr zu vermeiden.
- ⊘ Das Stromkabel darf weder verdreht noch gezogen oder gequetscht werden. Ein schadhafes Kabel kann Stromschläge oder Brände verursachen.
- ⊘ Stellen Sie keine schweren Gegenstände auf das Stromkabel. Ein schadhafes Kabel kann Stromschläge oder Brände verursachen.
- ⊘ Der angegebene Spannungswert darf nicht überschritten werden, um die Gefahr von Stromschlägen bzw. Brandgefahr zu vermeiden.
- ⊘ Benutzen Sie ausschließlich das mitgelieferte Netzteil, um die Gefahr von Stromschlägen bzw. Brandgefahr zu vermeiden.
- ⊘ Ziehen Sie nicht am Stromkabel, um das Netzteil vom Netz zu trennen. Ein schadhafes Kabel kann Stromschläge oder Brände verursachen.
- ⊘ Schließen Sie das Gerät nicht direkt an eine Gleichstromquelle an, um die Gefahr von Stromschlägen bzw. Brandgefahr zu vermeiden.
- ⊘ Setzen Sie das Gerät keiner direkten Sonneneinstrahlung aus: Die Linsen können Brände verursachen.
- ⊘ Lassen Sie das Stromkabel nicht in der Nähe von Wärmequellen, um die Gefahr von Stromschlägen bzw. Brandgefahr zu vermeiden, falls die Kabelummantelung schmelzen sollte.
- ⊘ Vermeiden Sie die nachstehend aufgeführten Situationen und jeden Gerätebetrieb, der Schäden und Brandgefahr verursachen könnte:
  - Lassen Sie das Gerät nicht in einem Auto mit geschlossenen Fenstern, in der Sonne oder an sonstigen besonders heißen Orten liegen.
  - Bewahren Sie das Gerät nicht bei Temperaturen unter 10°C auf.
  - Bewahren Sie das Gerät nicht in der Nähe von Öfen oder Entfeuchtern oder in Räumen mit Dampf oder Rauch auf.
  - Bewahren Sie das Gerät nicht in feuchter oder staubiger Umgebung auf.
- ⊘ Bei Auftreten von Rauch, ungewöhnlichen Gerüchen oder Geräuschen könnten durch die Benutzung des Geräts Stromschläge oder Brände verursacht werden. Schalten Sie den Projektor sofort aus und trennen Sie das Netzteil vom Gerät und von der Steckdose.
- ⊘ Sollte das Gerät in Berührung mit Wasser oder sonstigen Flüssigkeiten kommen, muss der Projektor sofort ausgeschaltet und das Netzteil von Gerät und Steckdose getrennt werden, um die Gefahr von Stromschlägen bzw. Brandgefahr zu vermeiden.
- ⊘ Sollte der Projektor STAR THEATRE herunterfallen oder beschädigt werden, muss er sofort ausgeschaltet und das Netzteil von Gerät und Steckdose getrennt werden, um die Gefahr von Stromschlägen bzw. Brandgefahr zu vermeiden.
- ⊘ Falls das Gerät für längere Zeit nicht benutzt werden soll, trennen Sie das Netzteil vom Gerät und von der Steckdose.
- ⊘ Berühren Sie den Projektor oder das Netzteil nicht mit feuchten Händen, um die Gefahr von Stromschlägen bzw. Brandgefahr zu vermeiden.
- ⊘ Benutzen Sie das Gerät nicht im Badezimmer, um die Gefahr von Stromschlägen bzw. Brandgefahr zu vermeiden.
- ⊘ Der Projektor oder das Netzteil darf nicht nass gemacht oder in Wasser eingetaucht werden, um die Gefahr von Stromschlägen bzw. Brandgefahr zu vermeiden.
- ⊘ Fassen Sie während eines Gewitters weder das Netzteil noch das Stromkabel an, um die Gefahr von Stromschlägen zu vermeiden.

**⚠ GEFAHR**

- ★ Stellen Sie sicher, dass der Projektor auf stabilem Untergrund steht, damit es nicht herunterfallen und beschädigt werden kann.
- ★ Schauen Sie nicht direkt in die Linsen und richten Sie sie nicht auf das Gesicht einer anderen Person solange der Projektor eingeschaltet ist, um Augenverletzungen zu vermeiden.
- ★ Während der Benutzung kann STAR THEATRE unter Umständen heiß werden. Eine längere Berührung des Geräts kann leichte Verbrennungen zur Folge haben. Wenn das Gerät sehr heiß wird, muss die Benutzung vorübergehend eingestellt werden.
- ★ Lassen Sie weder Vasen oder andere mit Wasser gefüllte Gefäße noch Kosmetika oder sonstige chemische Stoffe in der Nähe des Projektors, um zu vermeiden, dass er durch die Flüssigkeiten beschädigt wird.
- ★ Lassen Sie den Projektor nicht fallen, schützen Sie ihn vor Stößen und brusken Bewegungen, damit er nicht beschädigt wird.
- ★ Versuchen Sie nicht, das Planetarium im Dunkeln zu verstellen oder die Projektionsscheibe zu wechseln bzw. herauszunehmen, um Unfälle zu vermeiden. Stellen Sie sicher, dass der Raum gut beleuchtet ist, bevor Sie irgendwelche Änderungen am Gerät vornehmen.
- ★ Wenn der Projektor von einem kalten in einen warmen Raum gebracht wird, können aufgrund des plötzlichen Temperaturwechsels unter Umständen die Linsen beschlagen. Lassen Sie das Gerät in diesem Fall ausgeschaltet, bis das Kondenswasser vollständig verdunstet ist.
- ★ Falls das Gerät für längere Zeit nicht benutzt werden soll, nehmen Sie die Projektionsscheibe heraus, um das Gerät nicht zu beschädigen. 15

## TIPPS

- ★ Damit die projizierten Bilder voll zur Geltung kommen, sollte der Raum vollkommen dunkel sein. Unter Umständen brauchen die Augen ein paar Minuten, bis sie sich an die Dunkelheit gewöhnt haben: Die ersten projizierten Bilder könnten unscharf erscheinen, aber sobald sich die Augen an die Dunkelheit gewöhnt haben, sehen Sie alles schärfer.
- ★ Die Bilder sind schärfer, wenn sie auf weiße oder zumindest helle Decken oder Wände projiziert werden.
- ★ Der ideale Projektionsabstand beträgt 2 bis 2,30 m. Bei einem geringeren Projektionsabstand werden die Bilder unscharf.
- ★ Je nachdem, wie die Projektionsscheibe eingelegt wird, ändert sich der sichtbare Abschnitt der Milchstraße. Um das Zentrum der Milchstraße zu sehen, ohne die Scheibe herauszunehmen, aktivieren Sie die Rotationsfunktion, um den Himmel zu drehen.  
Die Funktion kann nach Belieben deaktiviert werden.
- ★ Sternschnuppen erscheinen immer an derselben Stelle in unterschiedlichen Zeitabständen.
- ★ Reinigen Sie den Projektor bzw. die Projektionsscheibe vorsichtig mit einem weichen Tuch. Benutzen Sie weder Lösungsmittel noch Benzin oder sonstige Chemikalien.

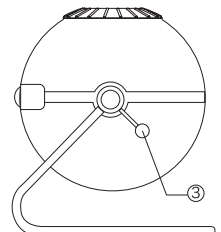
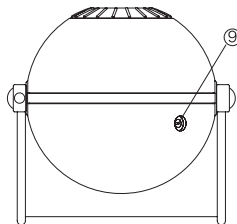
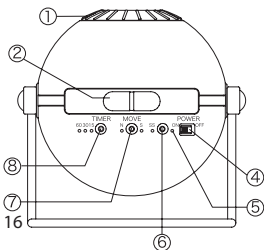
## ZUBEHÖR

Sollten Sie beim Öffnen der Packung feststellen, dass Teile fehlen, bzw. beschädigte Teile vorhanden sind, versuchen Sie nicht, das Gerät zu benutzen, sondern kontaktieren Sie sofort Ihren Händler.  
Die Form einiger in diesen Bedienungsanleitungen abgebildeter Teile kann unter Umständen leicht von den in der Packung enthaltenen Teilen abweichen.

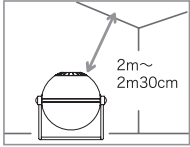
1. Projektor	1
2. Austauschbare Projektionsscheiben	2
3. Netzteil	1
4. Linsenabdeckung	1
5. Kurzbeschreibung der Konstellationen	1
6. Bedienungsanleitungen	1

## BEZEICHNUNG DER TEILE UND FUNKTIONEN

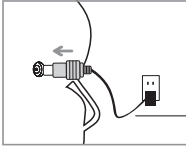
1. Fokus-Einstellung aus Plastik.  
Dient zur Fokussierung.
2. Schublade für die Projektionsscheibe.  
Einlegesfach für die Projektionsscheibe.
3. Stellschraube zum Verstellen des Projektionswinkels.  
Dient zum Ändern des Projektionswinkels.
4. ON/OFF-Schalter.
5. Projektor-Kontrolllampe ON/OFF.  
Zeigt an, ob der Projektor ein- oder ausgeschaltet ist.
6. Sternschnuppen-Schalter.  
Dient zum Aktivieren/Deaktivieren der Sternschnuppenfunktion.
7. Rotationschalter.  
Dient zum Aktivieren/Deaktivieren der Rotationsfunktion.
8. Timerschalter.  
Dient zum Aktivieren/Deaktivieren der Zeitschaltuhr. Wenn die Zeitschaltuhr deaktiviert ist, wird der Projektor nach ca. 3 Stunden automatisch ausgeschaltet.
9. Anschlussbuchse für Netzteil.



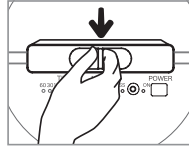
# GEBRAUCHSANLEITUNG



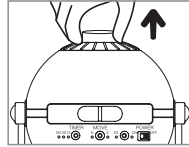
1. Stellen Sie den Projektor auf eine ebene und stabile Fläche, zum Beispiel auf einen Tisch. (Der ideale Projektionsabstand beträgt 2 bis 2,30 m)



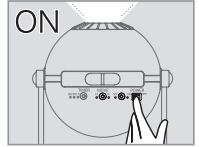
2. Schließen Sie den Adapter an einem Ende an den Projektor und am anderen Ende an die Steckdose an.



3. Öffnen Sie die Schublade der Projektionsscheibe am Griff, legen Sie die Scheibe so ein, dass die Aufschrift SEGA TOYS 2005 nicht verkehrt herum zu sehen ist und schließen Sie die Schublade von Hand.



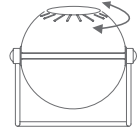
4. Nehmen Sie die Lin senabdeckung ab.



5. Schalten Sie den Projektor ein. Die Netz-Kontrolllampe leuchtet auf. Sobald der Raum verdunkelt wird, werden die Sterne sichtbar.

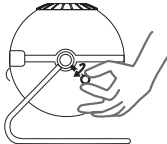
## FOKUSSIERUNG

Wenn die Mitte des projizierten Bildes verschwommen ist, drehen sie den Fokus-Einstellung aus Plastik. Die Sterne am Rand sind unter Umständen verschwommener als die Sterne in der Mitte. Dieser Unterschied hängt mit der Beschaffenheit der Linse zusammen und ist kein Anzeichen für einen Fehlbetrieb des Projektors.

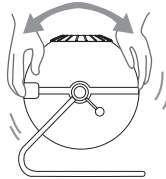


## EINSTELLUNG DES PROJEKTIONSWINKELS

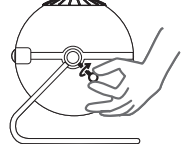
1. Lockern Sie die Schrauben auf beiden Seiten des Projektors.



2. Heben Sie den Projektor in der Mitte an und stellen Sie den Projektionswinkel ein.

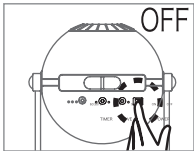


3. Ziehen Sie die auf beiden Seiten wieder an.

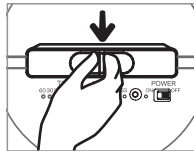


Versuchen Sie nicht, den Winkel zu ändern, ohne die Schrauben zu lockern und ziehen Sie die Schrauben nicht zu fest an.

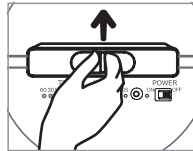
## EINLEGEN DER PROJEKTIONSSCIBE



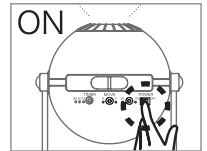
1. Drehen Sie den Schalter auf OFF, um den Projektor auszuschalten.



2. Öffnen Sie die Schublade und nehmen Sie die Projektionsscheibe heraus.



3. Legen Sie die neue Projektionsscheibe ein und schließen Sie die Schublade



4. Drehen Sie den Schalter auf ON, um den Projektor einzuschalten.

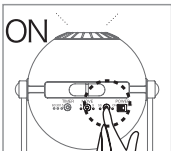
Das Wechseln der Projektionsscheibe bei eingeschaltetem Projektor kann Augenverletzungen verursachen.

Es wird empfohlen, die Projektionsscheibe einzulegen bzw. herauszunehmen, solange der Raum beleuchtet ist, und nicht, wenn der Projektor die einzige Lichtquelle ist, da der Projektor zum Einlegen und Herausnehmen der Scheiben ausgeschaltet werden muss.

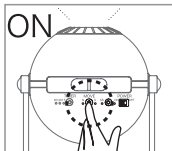
## BENUTZUNG DER STERNSCHNUPPENFUNKTION

Wenn diese Funktion aktiviert wird, erscheint alle 30 Sekunden eine Sternschnuppe immer an derselben Stelle.

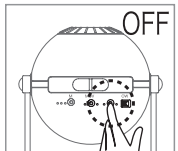
1. Stellen Sie die an der Vorderseite des Projektors befindliche Taste der Sternschnuppenfunktion auf ON. Die Kontrolllampe SS leuchtet auf.



2. Stellen Sie die Taste der Rotationsfunktion auf ON (die Sternschnuppenfunktion kann nur zusammen mit der Rotationsfunktion aktiviert werden).

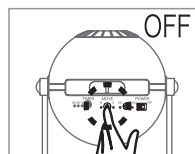
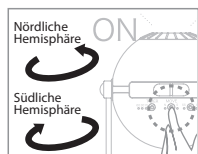
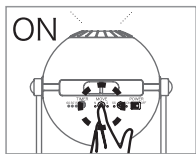


3. Während sich das Bild des Nachthimmels dreht, erscheinen die Sternschnuppen. Sobald die Taste der Sternschnuppenfunktion wieder auf OFF gestellt wird, wird die Funktion deaktiviert und die Kontrolllampe erlischt.



## BENUTZUNG DER ROTATIONSFUNKTION

Die Sterne können sowohl im als auch gegen den Uhrzeigersinn drehen. Die Drehgeschwindigkeit kann nicht verstellt werden.



1. Stellen Sie die Taste der Rotationsfunktion auf ON.

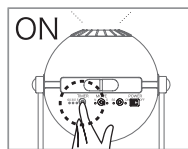
2. Drücken Sie die Taste ein Mal, um die Bilder gegen den Uhrzeigersinn zu drehen (also, um die Bewegung des Himmelsgewölbes in der nördlichen Hemisphäre zu sehen) und drücken Sie die Taste erneut, um sie im Uhrzeigersinn zu drehen (also, um die Bewegung des Himmelsgewölbes in der südlichen Hemisphäre zu sehen). Wenn die Bewegung gegen den Uhrzeigersinn gewählt wird, leuchtet die Kontrolllampe N und bei Wahl der Bewegung im Uhrzeigersinn leuchtet die Kontrolllampe S.

3. Drücken Sie die Taste noch einmal, um die Rotationsfunktion zu deaktivieren: Der Sternhimmel bewegt sich nicht mehr. Wenn die Funktion deaktiviert ist, sind beide Kontrolllampen ausgeschaltet.

## BENUTZUNG DER TIMERFUNKTION

1. Drücken Sie die Taste an der Vorderseite des Projektors, um die Zeitschaltuhr zu aktivieren.
2. Drücken Sie die Taste ein Mal, um die Zeitschaltuhr auf 15 Minuten einzustellen, zwei Mal für 30 Minuten und drei Mal für ca. 60 Minuten. Nach Ablauf des gewählten Zeitintervalls wird der Projektor automatisch ausgeschaltet. Durch erneutes Drücken der Taste wird die Timerfunktion deaktiviert.
3. Wenn keine Zeit eingestellt wird, wird der Projektor nach etwa drei Stunden automatisch ausgeschaltet.

Nach Ablauf des gewählten Zeitintervalls - bzw. nach drei Stunden, wenn die Zeitschaltuhr nicht aktiviert wurde - wird der Projektor automatisch ausgeschaltet. Um die Projektion fortzusetzen, muss der Projektor erneut eingeschaltet werden.



## PROBLEME UND ABHILFE

**D** Die Sterne sind nicht deutlich sehen.

- R**
- Stellen Sie sicher, dass die Mitte der Projektion fokussiert ist.
  - Geben Sie den Augen etwas Zeit, um sich an die Dunkelheit zu gewöhnen.
  - Vergewissern Sie sich, dass der Raum, die Decke, die Wände oder die Stelle, auf die die Bilder projiziert werden, nicht beleuchtet sind.
  - Stellen Sie sicher, dass die Projektion durch keine Gegenstände behindert wird.
  - Stellen Sie sicher, dass der Projektionsabstand nicht zu groß ist.

**D** Die Milchstraße wird nicht vollständig projiziert und ist verschwommen.

- R**
- Die sichtbaren Abschnitte der Milchstraße hängen davon ab, auf welcher Seite die Projektionsscheibe eingelegt wurde. Wenn nur die Peripherie der Milchstraße zu sehen ist und Sie die Mitte sehen möchten, aktivieren Sie die Rotationsfunktion und warten Sie, bis der Abschnitt, den Sie sehen wollen, erscheint. Deaktivieren Sie nun die Rotationsfunktion, um die Drehung der Bilder anzuhalten.

**D** Der Projektor wird unvermittelt ausgeschaltet.

- R**
- Stellen Sie sicher, dass die Zeitschaltuhr nicht aktiviert wurde: Wenn diese aktiviert ist, wird nach Ablauf des gewählten Zeitintervalls nämlich der Projektor automatisch ausgeschaltet und muss wieder eingeschaltet werden.
  - Wenn die Zeitschaltuhr nicht aktiviert ist, wird der Projektor nach etwa drei Stunden automatisch ausgeschaltet und muss wieder eingeschaltet werden.

**D** Der Projektor funktioniert nicht.

- R**
- Stellen Sie sicher, dass das Netzteil korrekt angeschlossen ist.

**D** Es erscheinen keine Sternschnuppen.

- R**
- Stellen Sie sicher, dass der Schalter der Sternschnuppenfunktion auf ON steht.
  - Aktivieren Sie die Rotationsfunktion.

**D** Der Nachthimmel dreht sich nicht.

- R**
- Aktivieren Sie die Rotationsfunktion.
  - Stellen Sie sicher, dass sich die Projektionsscheibe und/oder die Schublade der Scheibe in der richtigen Position befinden.